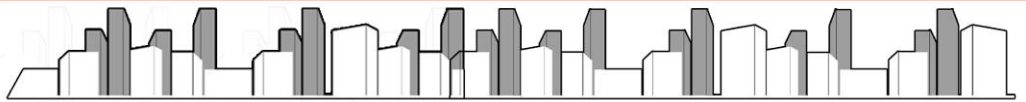


אנו מתנצלים על אי הנעימות...

למרות שאנו עושים את מירב המאמצים לתקן כל היבט בתוכנה –
לעיתים תקלות קורות...

כחלק מחוויית המשתמש שאנו שואפים אליה,
איגדנו מספר פתרונות לתקלות נפוצות ובמילים אחרות - עד שנציגנו יתפנו
לטפל עבורכם בתקלה **אולי תפתרו אותה בעצמכם!**



תקלות ושאלות נפוצות – תוכן עניינים

1. התוכנה לא נפתחת בתיקיית העבודה שאני רוצה. כיצד מגדירים תיקיית עבודה?
2. סרגל הכלים "משתולל" (בהכנסת חלון לסרגל הכלים נפתחת שורה נוספת)
3. עשיתי שינויים בהגדרות התוכנה אך ביציאה מהתוכנה דבר לא נשמר

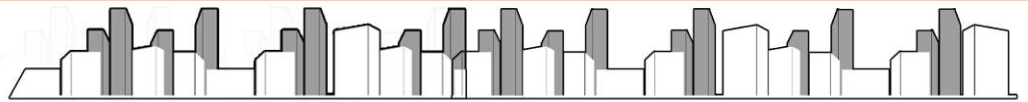
כמו תמיד, ARC+ כאן לשירותכם!

במידה ופתרון זה לא פתר את הבעיה במלואה - אתם מוזמנים ליצור עמנו קשר,

צוות תמיכה טכנית ARC+ ישראל

1-800-800-282

support@arcplus.co.il



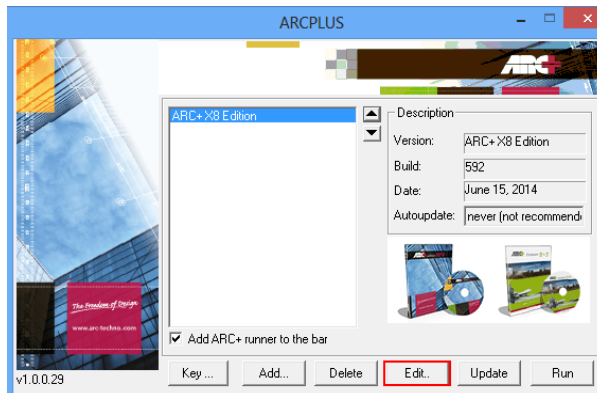
1. התוכנה לא נפתחת בתיקיית העבודה שאני רוצה. כיצד מגדירים תיקיית עבודה?

תשובה:

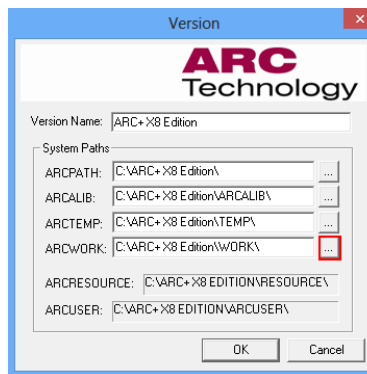
תיקיית העבודה הרצויה אינה מוגדרת בתוכנה ולכן יש להגדירה

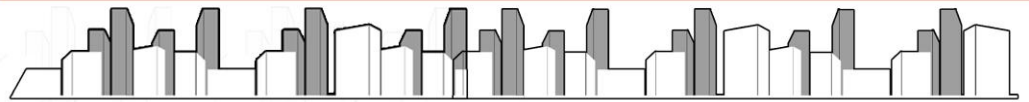
סדר פעולות:

- יש לוודא שתוכנת ארכ+ סגורה
- יש לפתוח את החלון הראשון של התוכנה (חלון Set Version)
- בוחרים את הגרסה הרצויה ללא הפעלתה (באמצעות לחיצה אחת)
- לוחצים על כפתור "Edit"



- בחלון שנפתח, לוחצים על כפתור שלוש הנקודות התחתון (מוצג בתמונה)





- בוחרים את מיקום תיקיית העבודה
- מאשרים ב OK עד הגעה לחלון פתיחת התוכנה
- ממשיכים ליהנות מתוכנת ארכ+!

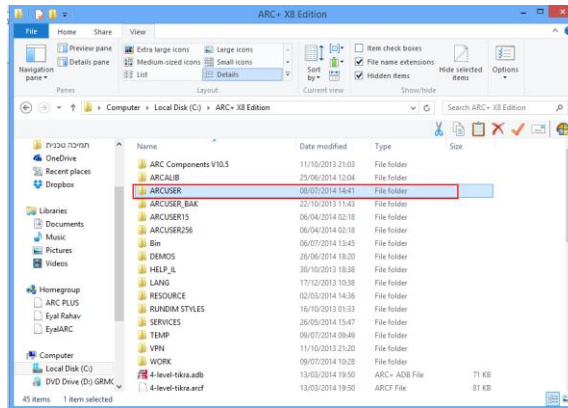
2. סרגל הכלים "משתולל" (בהכנסת חלון לסרגל הכלים נפתחת שורה נוספת)

תשובה:

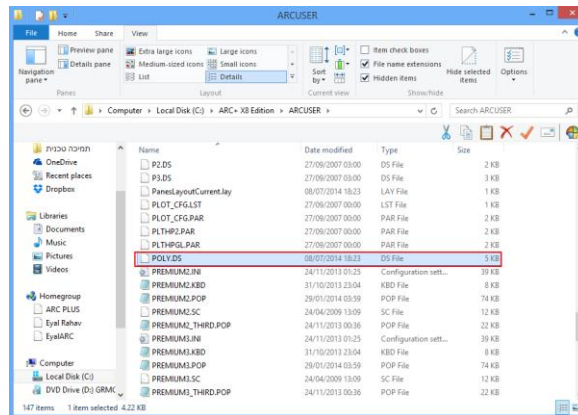
יש לאתחל את סרגל הכלים

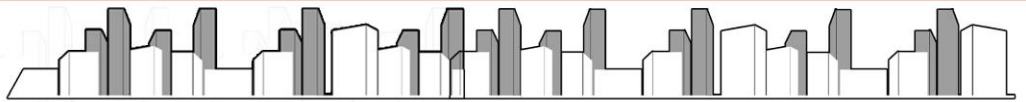
סדר פעולות:

- יש לוודא שתוכנת ארכ+ סגורה
- יש לפתוח את החלון
- יש לפתוח את מיקום תוכנת ארכ+ במחשב שלי (המחשב שלי << כונן C << arc+_X8_edition)
- לפתוח את תיקיית ARCUSER



- למחוק את קובץ POLY.DS





- להיכנס לתוך תוכנת ארכ+ ולסדר מחדש את סרגלים הכלים (ניתן להוסיף סגלי כלים באמצעות לחיצה עם לחצן ימני בעכבר בחלק האפור של סרגל הכלים)
- ביציאה מהתוכנה, השינויים ישמרו

3. עשיתי שינויים בהגדרות התוכנה אך ביציאה מהתוכנה דבר לא נשמר

תשובה:

כאשר מבצעים שינויים בהגדרות התוכנה (כדוגמת שינוי צבע רקע, שפה, מיקום חלונות כלים) יש לוודא שישנו חלון אחד בלבד של ארכ+ אשר פתוח.

במידה וביצענו את השינויים כאשר חלון אחד בלבד פתוח, ביציאה מהתוכנה השינויים ישמרו.

סדר פעולות:

- יש לוודא שחלון אחד של ארכ+ פתוח
- ביצוע שינויים בהגדרות התוכנה כרצוננו (כדוגמת שינוי צבע רקע, שפה, מיקום חלונות כלים)
- יציאה מהתוכנה
- כניסה חזרה לארכ+ אמורה להציג את השינויים שביצענו