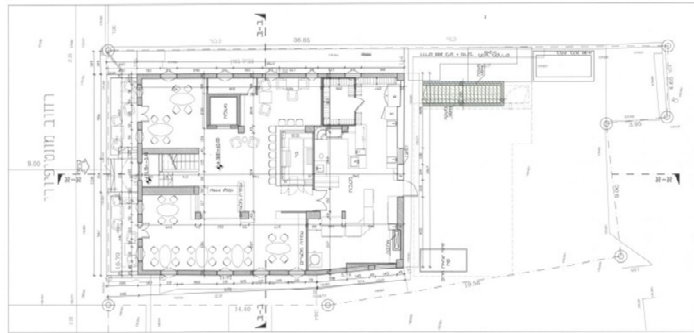




שיעור 5

שרטוט על פי תמונה, שרטוט לפי שרטוט מוצב X-REF (שרטוט בקומות)



משרד ארכיטקטורה
אריאל אריאל אריאל
רחוב מונטיפיורי 8
תל אביב 6100000

מטרת התרגיל:

שרטוט קומת כניסה לפי תמונה (JPEG), שרטוט קומה ראשונה לפי שרטוט מוצב (קומת הכניסה),
הצגת הדמיה של שתי הקומות יחדיו, שרטוט משטח אוטומטי (רצפה ותקרה).

שלב א' – שרטוט קומת כניסה לפי הצבת תמונה

1. נציב תמונת JPEG לתוך ארכפלוס (במידה ויש ברשותנו תמונת PDF יש להמירה ל jpeg בתוכנת פרינטמייקר). נבצע לתמונה יישור ותיקון קני"מ.
2. נשרטט קירות, פתחים, מידות, ומספר אובייקטים בעזרת התמונה. בעת השרטוט נעבוד עם שכבות התוכנה הקיימות.
3. בשכבה חדשה בשם SYMBOLS נציב חץ צפון וחץ כניסה (בדומה לתמונה)
4. נסתיר תמונה ונשמור את הקובץ בשם באנגלית FLOOR ENTRANCE במצב דו ממד

שלב ב' – שרטוט קומה ראשונה לפי קומת כניסה

1. בקובץ חדש, נציב כקובץ חיצוני X-ref את קובץ FLOOR ENTRANCE
2. על גבי השרטוט המוצב נשרטט בצורה שרירותית את הקומה הראשונה (שרטוט זה יעשה לפי שכבות, נשרטט קירות, פתחים, מידות, מספר אובייקטים)
3. נסתיר קובץ מוצב, ונשמור את הקובץ בשם באנגלית FLOOR_TIPUS במצב דו ממד

שלב ג' – איחוד הקומות עבור הדמיה

1. נוודא ששני הקבצים שמורים במצב תלת ממד, ושמותיהם באנגלית
2. בקובץ חדש, נאחד קומות באמצעות הצבת קובץ חיצוני X-ref
3. נסדיר מיקום (לפי גרעין) בתוכנית, ונסדיר גובה הקומות במבט חזית
4. נעתיק את קובץ 'הקומה הטיפוסית' 4 פעמים לגובה
5. נציג קובץ מאחד במצב הדמיה




(קובץ מצורף)



הסבר

שלב א' – שרטוט קומת כניסה לפי הצבת תמונה

הצבת תמונה

- נציב תמונה באמצעות פקודת 'הכנס תמונה'  (תפריט "תמונות-הטמעה")
- ניישר תמונה באמצעות פקודת יישור  (שימו לב, יש ראשית ללחוץ על התמונה)
- נתקן קני"מ תמונה באמצעות פקודת 'הגדר קני"מ לתמונה'  (לצורך כך, נחפש קו מידה)

שרטוט לפי שכבות

- נשרטט קירות בשכבה Walls and Openings
- נשרטט פתחים בשכבה Walls and Openings (נעזר בפקודת  הסתרת מילוי קירות)
- נציב אובייקטים בשכבה Blocks
- נוסיף מידות לשרטוט (מידות יועברו באופן אוטומטי לשכבת המידות לפי סגנון)
- בשכבה חדשה Symbols, נוסיף חץ כניסה וצפון (תפריט 'ספריות' < 'חצים וסימוני צפון' < 'חצים כללי')
- נסתיר תמונה בפקודת הסתרה 
- נשמור קובץ בשם Floor Entrance

שלב ב' – שרטוט קומה ראשונה לפי קומת כניסה

- נעביר קווי עזר דרך ראשית הצירים CTRL+0
- בקובץ חדש, נציב את קובץ קומת הכניסה Floor Entrance לפי ראשית הצירים (0,0,0)
- על גבי השרטוט המוצב נשרטט בצורה שרירותית את הקומה הראשונה (שרטוט זה יעשה לפי שכבות, נשרטט קירות, פתחים, מידות, מספר אובייקטים)
- נסתיר קובץ מוצב בפקודת הסתרה 
- נעביר למצב דו-ממד 
- נשמור את הקובץ בשם באנגלית FLOOR_TIPUS

שלב ג' – איחוד הקומות עבור הדמיה

- נכנס לתוך כל קובץ, נעביר למצב תלת ממד
- נשמור את הקבצים
- בקובץ חדש, נאחד קומות באמצעות הצבת קובץ חיצוני X-ref
- לפני הצבת Floor Entrance, נוודא ש Z=0
- לפני הצבת Floor_Tipus, נוודא ש Z=300
- נעבור למצב חזית
- נסמן את קובץ 'קומה טיפוסית' ונעתיקה 4 פעמים לגובה (F12)
- נכנס לחלון ההדמיה ונציג מודל



שרטוט – תמונה, קומות

תמונה	קיצור מקלדת	אייקון
הכנסת תמונה	-	
יישור תמונה	-	
שינוי קני"מ	-	
חיתוך תמונה	-	
סדר תמונה	-	

שרטוט על גבי תמונה	אייקון	הערות
הסתרת מילוי קיר		בעת שרטוט קירות ופתחים

קומות	קיצור מקלדת	הערות
X-Ref זו ממדי	CTRL+P	קובץ מקור נשמר כ 2D
X-Ref תלת ממדי	CTRL+P	קובץ מקור נשמר כ 3D
עריכת קובץ מקור	-	לחצן ימני < "עריכת קובץ מקור"

הדמיה

חלון הדמיה	אייקון	הערות
כניסה חלון הדמיה		כפתור לחוץ
רנדר פועל ברקע		כפתור לחוץ
הצגת חלון הדמיה		כפתור לחוץ

מצב תצוגה	אייקון
חומרים	
לפי צבע קו בשרטוט	
לפי מסה (ללא חומר/צבע)	