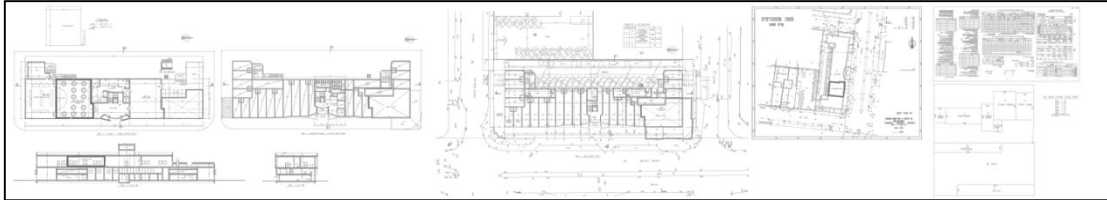




## שיעור 10

### הדפסה – הדפסה מגיליון הדפסה (גרמושקה), סגנון אישי



#### מטרת התרגיל:

בהתאם לקובץ ה PDF "הגשה", יש ליצור גרמושקה מהקבצים המצורפים ולהדפיסם כ-PDF לפי סגנון אישי

#### יצירת גרמושקה:

לצורך כך, נפתח קובץ חדש בגיליון ההדפסה DSG ונוסיף לו את הקבצים הבאים, כך ש:

- גודל גיליון ההדפסה יהיה 500X90 סמ'
- נוסיף את מפת המדידה בקנ"מ 1: 250
- נוסיף את יתר הקבצים המצורפים בקנ"מ 1: 100
- ניתן להוסיף כותרות עבור כל שרטוט במידת הצורך

#### הדפסה לפי סגנון אישי:

בנצע הדפסה של PDF, לפי סגנון אישי.

סגנון אישי 1 – יודפס כ PDF, שחור לבן למעט קו אחד שיהיה צבעוני, 5 עוביים שונים

סגנון אישי 2 – יודפס כ PLT, צבעוני, 5 עוביים שונים

(קובץ מצורף)



## הסבר

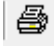

### יצירת גיליון הדפסה לפי גודל

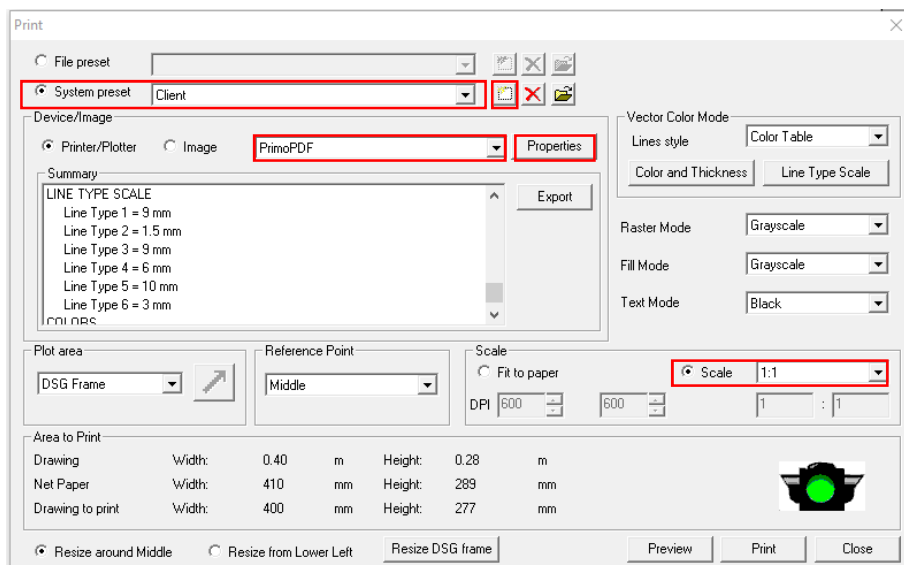
- נכנס לגיליון הדפסה DSG בתפריט 'מצבי עבודה' < 'גיליון הדפסה' < 'עבור אל גיליון הדפסה'
- נגדיר גודל גיליון באמצעות לחצן ימני בעכבר במרחב < 'עדכן גודל גיליון הדפסה'
- בחלון שנפתח נזין גדלים רצויים

### הצבת קובץ לפי קנ"מ

- נוסיף את השרטוט הרצוי באמצעות לחצן ימני בעכבר במרחב < 'הוסף שרטוט או תמונה' < 'הוסף לפי קנ"מ'
- בחלון שנפתח, נבחר קובץ רצוי
- ברשימה שנפתחת נבחר קנ"מ רצוי
- נציב שרטוט במיקום רצוי (ניתן להיעזר בקווי העזר במידת הצורך)

### הדפסה לפי סגנון אישי 1 (PDF, שחור לבן)

- נכנס לחלון ההדפסה ב 
- בחלון שנפתח, נעבור למצב System Preset
- נייצר סגנון חדש ב 
- בחלון שנפתח, נעתיק הגדרות מסגנון הדפסה Black
- נבחר מדפסת דיגיטלית PrimoPdf
- דרך Properties נגדיר גודל נייר כך שיהיה זהה לגודל גיליון ההדפסה שהוגדר קודם לכן
- נוודא שקנ"מ 1:1





שליטה בצבע ועובי קווים

- נכנס לתפריט Color and Thickness
- נלחץ על צבע קו אחד (על Black) < נשנה את צבעו מביין האפשרויות

	Fill Column	Fill Column
Original color	Color Width 1 to print	Width 1 in mm
1 Arc+	Black	0.25
2 Arc+	Black	0.20
3 Arc+	Black	0.20
4 Arc+	Use Object Color	0.20
5 Arc+	Use Object Color in Gray Scale	0.20
6 Arc+	Choose a different color	0.20
7 Arc+	Black	0.20
	Black	0.20
	Don't print	0.20
	Black	0.20

- נלחץ על עובי קו ונשנה עובי (נעשה זאת ל 5 קווים שונים)

Original color	Color Width 1 to print	Width 1 in mm
1 Arc+	Black	0.25
2 Arc+	Black	0.20
3 Arc+	Black	0.13
4 Arc+	Black	0.20
5 Arc+	Black	0.60
6 Arc+	Black	0.80
7 Arc+	Black	0.20

- נאשר ב OK
- נודא שגיליון לא נחתך (רמזור ירוק) ניתן להעזר בחלון ה Preview
- נדפיס באמצעות Print

הדפסה לפי סגנון אישי 2 (PLT, צבעוני)

- בדומה להסבר הקודם, רק שכעת:
- נעתיק הגדרות מסגנון הדפסה Color
- עבור יצירת PLT, נבחר מדפסת HP DesignJet 1050C by HP



שרטוט קווים, קירות (מתקדם), גג רעפים

אייקון	קיצור מקלדת	שרטוט קווים
	ALT+L	שרטוט קו
לחיצה כפולה לרשימה "עריכת קו קיים < שבור קו"	-	שבור לפי נקודת הצטלבות
לחיצה כפולה לרשימה "עריכת קו קיים < מחק קטע"	-	מחיקה בין 2 נקודות

אייקון	קיצור מקלדת	קירות (מתקדם)
-	ALT+6	קיר קשת
לחיצה כפולה לרשימה "שרטט קיר קשת < פילט לקיר קיים"	-	פילט
לחיצה כפולה לרשימה "שרטט קיר קשת < פילט לקיר קיים"	-	הוספת סיגמנטים לקיר קשת
לחיצה כפולה לרשימה "הצב פתח בקיר קשת"	-	פתח בקיר קשת

אייקון	קיצור מקלדת	גג רעפים
<input checked="" type="checkbox"/> Extend to roof	-	שרטוט קיר עבור גג
לחיצה על פוליגון	ALT+C	יצירת גג רעפים
UPDATE ALL	-	עדכון גג כולו
UPDATE EDGE	-	עדכון פאת גג
DORMERS	-	הוספת קוקייה
DELETE EDGE	-	מחיקת פאה
לחיצה על פוליגון	-	עריכת גג



הדפסה (גיליון ההדפסה)

לחצן ימני בעכבר (רקע לבן)	הדפסה (גיליון ההדפסה)
 עדכן גודל גיליון הדפסה	עדכון גודל גיליון הדפסה
 הוסף שרטוט או תמונה	הצבת שרטוט לפי קני"מ
 הוסף שרטוט או תמונה	הצבת תמונה לפי קני"מ
 טען השרטוט מחדש Ctrl+F1	רענון גיליון הדפסה
 צור קווי עזר מסביב לגיליון ההדפסה והשליים	קווי עזר סביב גיליון ההדפסה

לחצן ימני בעכבר (שרטוט מוצב)	הדפסה (שרטוט מוצב)
 ערוך את קובץ המקור	עריכת שרטוט מקורי
 עדכן קני"מ	עדכון קני"מ שרטוט
 קטום לפי מסגרת ריבועית	קיטום שרטוט
 קטום תוך כדי העתקה ושינוי קני"מ	קיטום כולל העתקה ושינוי קני"מ

אייקון	הדפסה (מחלון השרטוט)
	כניסה לחלון ההדפסה
<input checked="" type="radio"/> File preset	סגנונות הדפסה קובץ נוכחי
<input checked="" type="radio"/> System preset	סגנונות הדפסה כלליים
PrimoPDF	בחירת מדפסת וירטואלית
Properties	בחירת גודל נייר
DSG Frame	אזור מודפס – לפי גיליון
<input checked="" type="radio"/> Scale 1:1	בחירת קני"מ להדפסה
	הדפסה גדולה מנייר
	הדפסה מתאימה לנייר
Preview	תצוגה מקדימה
Print	הדפסה