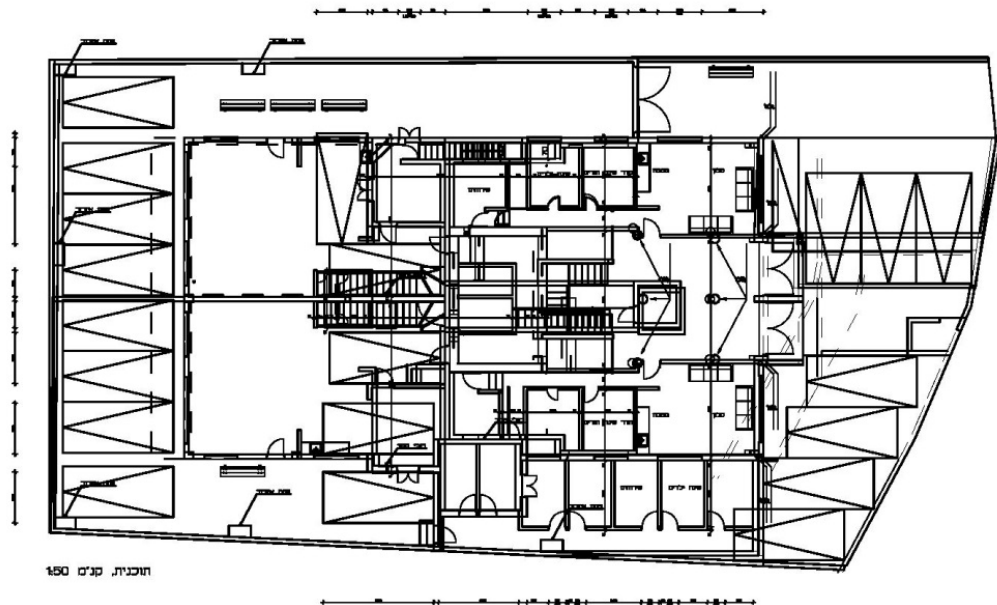




## שיעור 2

### בחירה חכמה, הסתרה והצגה



### מטרת התרגיל:

ביצוע בחירה חכמה (בחירה גורפת לפי סוג) וביצוע הסתרה של החלקים שנבחרו לפי הסדר הבא:

1. סימון והסתרה של כל הקירות בעובי 15 סמ'
2. סימון והסתרה של כל הקווים מסוג קו מקווקו מספר 2
3. סימון והסתרה של כל האובייקטים בשרטוט
4. סימון והסתרה של צבע קו ורוד 230
5. סימון והסתרה של כל הטקסטים בשרטוט
6. סימון והסתרה של כל המידות בשרטוט
7. סימון של כל הסולידים בשרטוט והסתרת שאר השרטוט

לצורך כך, נעזר בלחצני הבחירה החכמה (לפי קבוצת בחירה), קיצור המקלדת Shift+F10, ובלחצני ההסתרה וההצגה (אייקון עין אדומה ואייקון עין אפורה)

(קובץ מצורף)



## הסבר

העיקרון שעומד מאחורי הסתרה גורפת הוא –

קודם כל לבצע בחירה חכמה לפי קבוצת בחירה, ולאחר מכן לבצע הסתרה / הצגה לפי אייקון העין הרלוונטי

1. עבור סימון והסתרה של קירות בעובי 15 -  
בחירה חכמה Shift+F10 << קירות ופתחים << לפי סוג קיר << סימון קיר 15 בשרטוט לחיצה על אייקון הסתרה (עין אדומה')



2. עבור סימון והסתרה של קו מקווקו מסוג 2 -  
בחירה חכמה דרך אייקון "בחר לפי סוג קו"  
בחירת סוג קו 2  
לחיצה על אייקון הסתרה (עין אדומה')

3. עבור סימון והסתרה של כל האובייקטים בשרטוט -  
בחירה חכמה Shift+F10 << פרטי ספרייה << כל פרטי הספרייה לחיצה על אייקון הסתרה (עין אדומה')



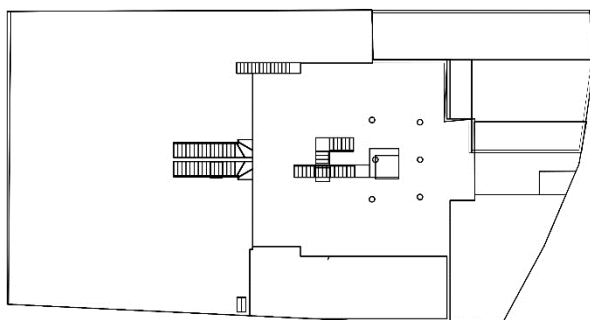
4. סימון והסתרה של צבע קו ורוד 230  
בחירה חכמה דרך אייקון "בחר לפי צבע"  
בחירת צבע ורוד 230 (ניתן לכתוב 230 בחלון color וללחוץ על select לאישור) לחיצה על אייקון הסתרה (עין אדומה')

5. עבור סימון והסתרה של כל הטקסטים בשרטוט -  
בחירה חכמה Shift+F10 << טקסטים לחיצה על אייקון הסתרה (עין אדומה')

6. עבור סימון והסתרה של כל המידות בשרטוט -  
בחירה חכמה Shift+F10 << כל המידות והמפלסים לחיצה על אייקון הסתרה (עין אדומה')

7. סימון של כל הסולידים בשרטוט והסתרת שאר השרטוט -  
בחירה חכמה Shift+F10 << סולידים לחיצה על אייקון הסתרה של מה שלא נבחר (עין אפורה')

תוצר סופי רצוי –





**קירות, פתחים, מידות (רמה IV) + עריכת יחיד / קבוצה של קירות ופתחים**

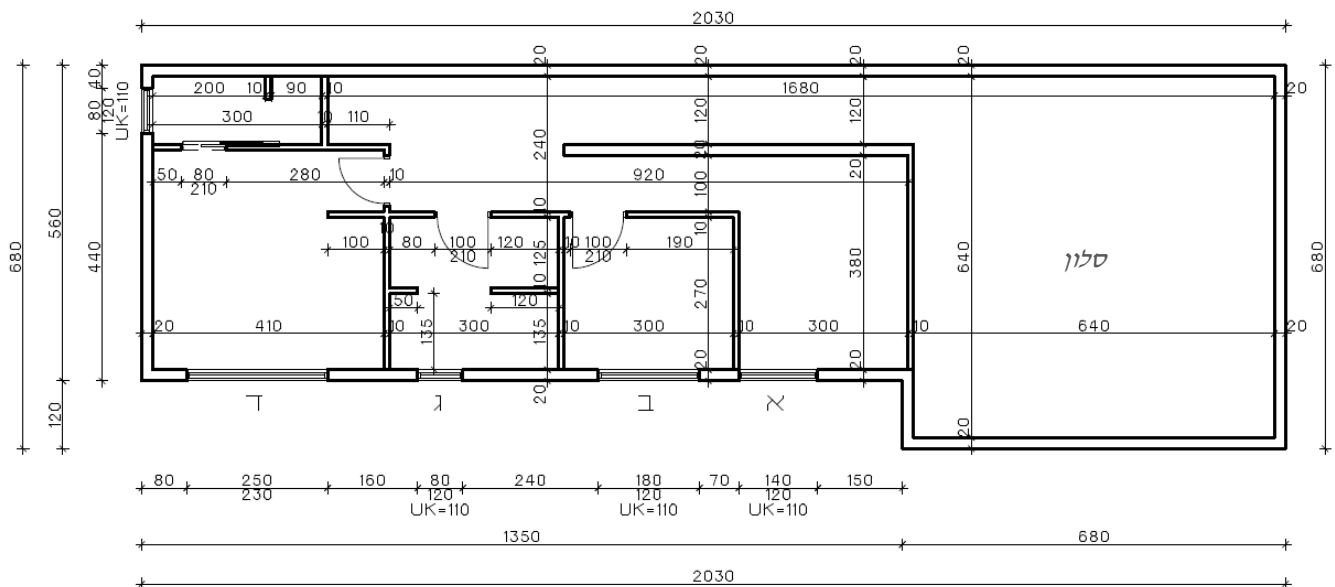
**מטרת התרגיל:**

שרטוט ועריכה בדיעבד של קירות ופתחים לפי שלב א' ושלב ב'.

**שלב א'**

שרטוט קירות, פתחים ומידות כפי שמוצג בשרטוט 'מצב קיים'

גובה קירות H=280



מצב קיים

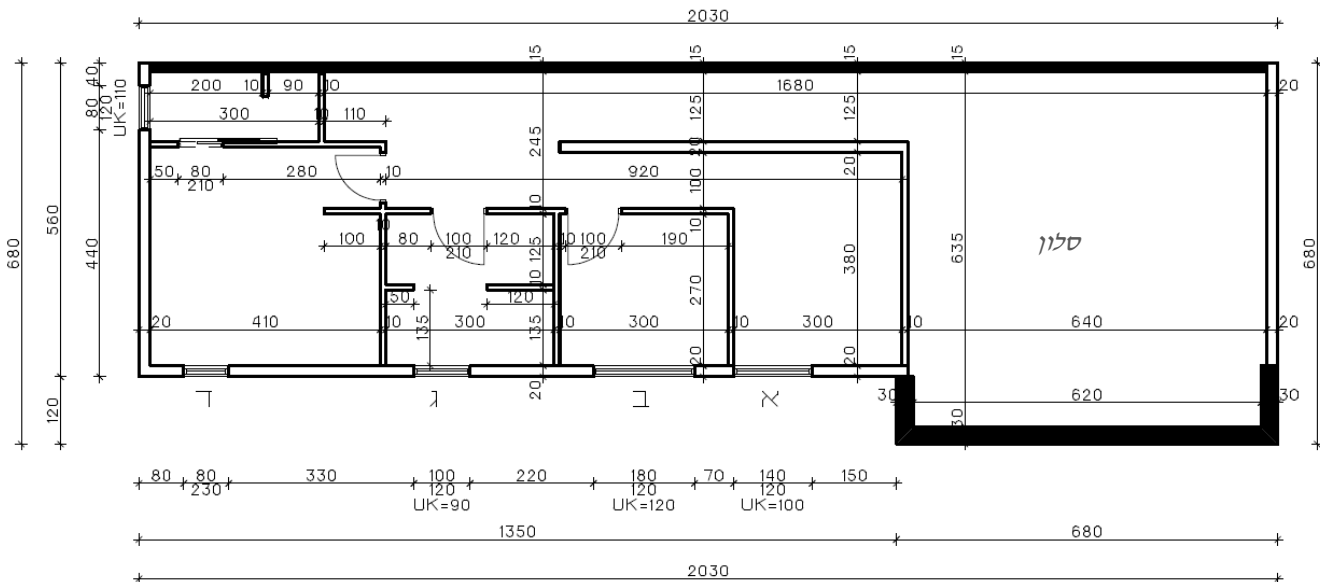


שלב ב'

עריכה בדיעבד של קירות ופתחים לפי הסעיפים הבאים (בהתאם לשרטוט 'מצב רצוי'):

1. תיקון גובה מרצפה ורוחב עבור כל פתח בנפרד
  - פתח א' << שינוי ל UK=100
  - פתח ב' << שינוי ל UK=120
  - פתח ג' << שינוי ל UK=90, רוחב = 100
  - פתח ד' << שינוי ל UK=80, רוחב = 150
2. תיקון קיר עובי 15, כך שיהיה קיר 15 עם מילוי אפור
3. תיקון גובה קירות לפי קבוצת בחירה
  - קירות עובי 20 < שינוי גובה ל H=350
  - קירות עובי 10 < שינוי גובה ל H=250
4. בסלון, שבירת קיר ושינוי סוג קיר, כך ש:
  - שבירת הקיר מזרחי לפי הקיר מולו (נעזר ב ALT+X)
  - שינוי הקיר המזרחי ששברנו, הקיר הדרומי והמערבי לפי קיר בעובי 30 סמ' מילוי אפור

(ללא קובץ מצורף)



מצב רצוי



## הסבר

הסבר שלב א' (שרטוט קירות, פתחים, מידות):

הסבר על סעיף 1 (ביצוע השרטוט) ניתן לראות בתרגילים משיעור 1

הסבר שלב ב' (עריכת יחיד / קבוצה של קירות ופתחים):

כפי שהוסבר, החוקיות אומרת שבמקרה של עריכה יש להתנהל כך:

עריכת יחיד = לחצן ימני בעכבר

עריכת קבוצה = אייקון

ולכן,

2. עבור תיקון UK -

לחצן ימני בעכבר על גבי הפתח הרצוי < "עדכן גובה מרצפה" < כתיבת גובה רצוי

עבור תיקון רוחב פתח -

לחצן ימני בעכבר על גבי הפתח הרצוי < "עדכן גודל" < כתיבת רוחב רצוי

3. עבור שינוי קיר עם מילוי -

לחצן ימני בעכבר על גבי קיר 15 (קיר צפוני) < "שנה סוג קיר" < בחירת קיר עובי 15 עם מילוי אפור

4. עבור ביצוע עריכה לפי קבוצה -

יש קודם כל לבצע בחירה חכמה לפי קבוצת בחירה, ולאחר מכן לבצע תיקון באמצעות אייקון רלוונטי

בחירה חכמה Shift+F10 << קירות ופתחים < לפי סוג קיר << סימון קיר רצוי בשרטוט כעת שקבוצת הבחירה של הקירות מסומנת < נלחץ על אייקון "עדכן גובה קיר קיים" הנמצא בסרגל "קירות ופתחים"

5. עבור שבירת קיר מזרחי בסלון -

נציב קו עזר אופקי לפי הקיר ממול, באמצעות ALT+X לחצן ימני בעכבר על גבי הקיר המזרחי < שבור < סימון נקודת שבירה < "כן" (שמאלי בעכבר)

עבור שינוי 3 הקירות -

נבחר את שלושת הקירות בסלון (החלק ששברנו בקיר המזרחי, הקיר הדרומי, והקיר המערבי) < נלחץ על אייקון "החלף קיר קיים באחר" < בתפריט "קירות ופתחים" < קב' בחירה < מגלריית קירות < נבחר קיר 30 מילוי אפור



שרטוט – בחירה, הסתרה/הצגה, עריכה יחיד/קבוצה

אייקון	קיצור מקלדת	קירות
	F3	קיר חדש מגלריה
לחיצה כפולה לרשימה	ALT + F3	קיר אחרון

אייקון	קיצור מקלדת	סימון ובחירה
	F1	מצב בחירה
-	F1	ביטול בחירה
-	החזקת ALT	ביטול בחירה חלקי
-	שמאלי בעכבר	בחירה לפי חלון
	רווח	בחירת הופכי
-	CTRL לחוץ	מעבר בין קווים חופפים
	SHIFT+F10	בחירה חכמה (רשימה)
	-	בחירה חכמה (אייקונים)

אייקון	קיצור מקלדת	הסתרה / הצגה
	---	הסתרת אלמנטים שנבחרו
	ALT + K	הסתרת אלמנטים שלא נבחרו
	CTRL + K	הצגת אלמנטים מוסתרים

דרך	עריכה יחיד / קבוצה
לחצן ימני בעכבר	עריכה יחיד
אייקון (ENTER לסיום)	עריכה קבוצה



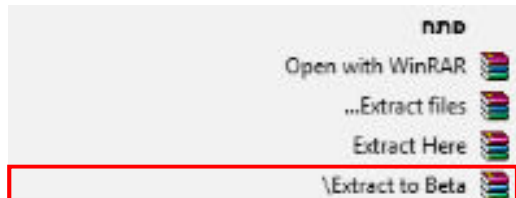
## פתיחת תרגול בית / פתיחת קובץ ARC+ מכווץ

קובץ ארכפלוס מורכב ממספר חלקים היות ומכיל מידע על שרטוט דו ממדי, תלת ממדי והדמיה בבת אחת.

לנוחיות עבודה, נשלח את התרגול בקבצי התוכנה כתיקייה מכווצת המכילה את כל הקבצים יחדיו. כלומר עלינו להוציא את הקבצים ממצבם המכווץ טרם התחלת תרגול הבית.

### כיצד פותחים קבצים מכווצים במחשב?

- מורידים ושומרים את קובץ התרגול של השיעור
- לוחצים על התיקייה המכווצת בעזרת הלחצן הימני בעכבר
- ברשימה שנפתחת בוחרים באפשרות "Extract To ..."



- ניתן לראות שנוצרה לנו תיקיה נוספת לא מכווצת
- נכנס לתוכנת ARC+ ונפתח את תרגול הבית מתיקייה זו